

tel. 0212-645450 - Solingen

1 - PROFIHALMGUT-MANAGEMENT: Stroh schnell trocknen!

AB. MD HECKZETTER

auch: **AB.STROH-HECKVERTEILER**

Zur schnellen Strohtrocknung / zur Maisdrusch

Rückstände Verteilung auf dem Acker.

Antrieb: bevorzugt hydraulisch

AB.HECK TYP I

Mit ca. 25cm kurzen Verteilereinheiten

Verteilung bis auf 8m Streubreite



Feuchtes und restgrünes Stroh von Schneidwerken bis 12,4m, auf Flachschwade bis 8 Meter Ablagebreite, verteilen. Zum besonders schnellen nachtrocknen:

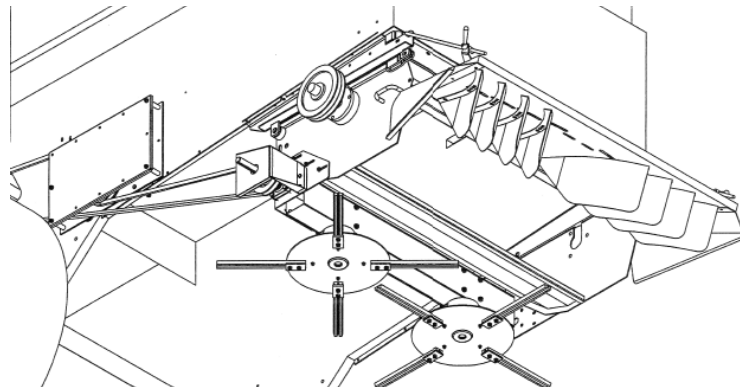
„Unsere Landwirte können bis zu 1 Woche früher pressen und den Acker frei räumen“ – AS, 2017

SUCHEN SIE EINEN Frontschwader bis 7,5m?

Sprechen Sie AB an!

AB.HECK TYP.M: für mechanischen Antrieb:

separater Prospekt auf Anfrage: info@agri-broker.de



Lieferumfang: 2Antriebsriemenscheiben; eine Spannvorrichtung; ein Querträger mit 2 Winkelgetrieben; zwei auf-/absteckbare Drehverteiler mit 4 (-6) Verteilern

AB.HECK TYP 0: Claas Lexion 400-Serie

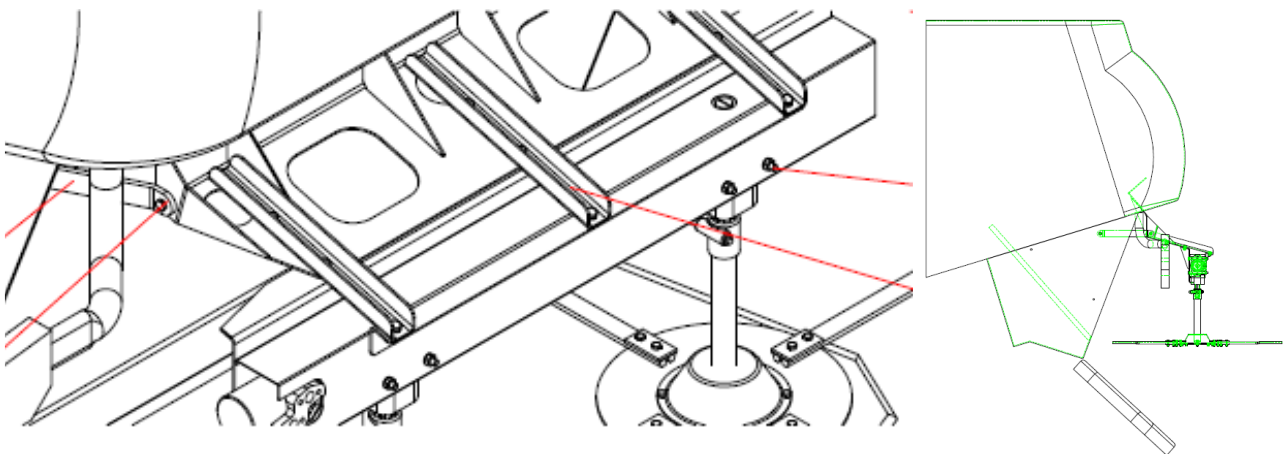


AB.HECK TYP I – mit kurzer Drehachse:

vorrangig, aber nicht nur, für Claas Lexion 500-600 Serie



"Maisrückstände Rückverteilung bei 14% Kornfeuchte auf 7 Meter Erntebreite möglich: wir sparen jetzt erhebliche Verschleißkosten am Häcksler" – LU F., 2017



Die seit 2017 => 6-armigen Drehverteilarme sind oben, auf und absteckbar: s. Foto links

Der Querträger kann bei Bedarf weiter nach hinten geschraubt werden:

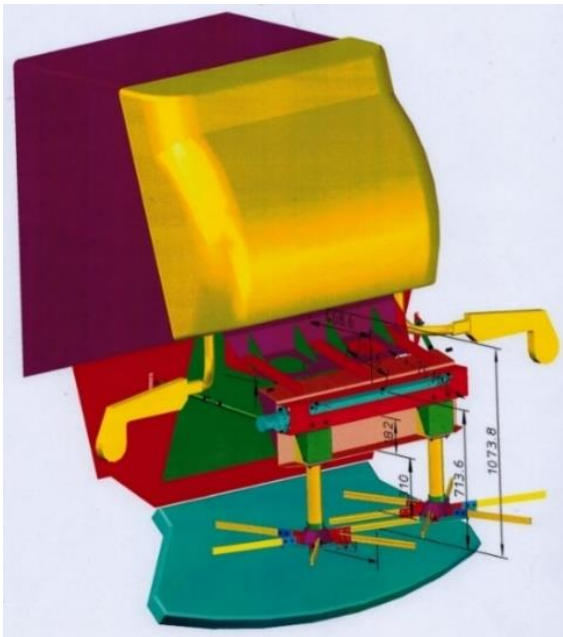
AB.HECK I an CL-Lexion AB.Heckverbindungsplatte

AB.HECK TYP II – mit langer Drehachse: **vorrangig, aber nicht nur, für Claas Lexion 500-600-700 Serie**

(ab C65 ab Baujahr 2015)

separater Prospekt auf Anfrage: info@agri-broker.de

Der Strohabgang dieses Mähdrescher-Typs benötigt zur Breit-Verteilung lange nach unten ragende Drehachsen, dafür eine robustere = teurere = Kugel gelagerte DREH-ACHS-Konstruktion.



AB.HECK.ZETTER TYP III: Typ II hydraulisch klappbar, Weiter Entwicklung des AB.HECK TYP II, möglich bei Mindestbestellung von 8 Stück (Sammelbestellung oder nach Eingang von mindestens 5 Einzelbestellungen).

AB.HECK.ZETTER TYP IV: 2018 für CLAAS Tucano Mähdrescher mit mechanischem Heckriemenantrieb, welcher einen eigens zu schaffenden Hydraulikantrieb antreibt, fertig entwickelter AB. Stroh-HECKVERTEILER. Produktion bei Mindestbestellung von 8 Stück (Sammelbestellung oder nach Eingang von mindestens 5 Einzelbestellungen). –

AB.HECK.ZETTER **TYP V**

Bei vielen Mähdreschern kann der Querträger ansonsten AN DEN INNEREN HECKSEITENWÄNDEN befestigt werden:



FOTO OBEN: Kleinere Einheit für 5-Schüttler Mähdrescher; breitere für 6-Schüttler Mähdrescher: Basiseinheiten für John-Deere, Deutz-Fahr, New-Holland und andere Mähdrescher.

AB.HECK **TYP IV: NEW-HOLLAND**

Anbringung an robuste Seitenträger



AB.HECK.ZETTER **TYP X**: lange Dreharme

verteilt Bodennah! Wirft energisch bis ca. 4-5m



Diverse Ausbaustufen, von preisgünstig bis stufenweise teurer, mit Montageanleitung

1. Handklappung, Hand-Streubreitenverstellung,
2. Elektr.Klappung, Handstreubreitenverstellung
3. Handklappung, Fernbedienung Streubreite
4. Elektr. Klappung, Fernbedienung Streubreite

Verteilt näher über dem Boden, geringerer Wurfbogen als mit AB TYPI / TYP.II:

Mit TYP X: Umklappen von Straßen- in Arbeitsstellung vom Fahrersitz aus; Stufenlose Streubreiteneinstellung während des Betriebes, vom Fahrersitz aus; Einstellmöglichkeiten: Streuwinkel, Abstand Dreh-Verteiler, Höhe Dreh-Verteiler.

N.B. – MÄHDRESCHER-FAHRGESTELLNUMMERN sind nicht relevant zur Bestimmung des richtigen HECKVERTEILER TYP.

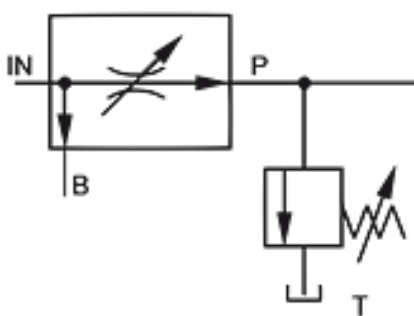
Für den hydraulischen Antrieb gibt es oft eine Entnahmestelle aus dem Spreuverteiler Rückfluß-Hydrauliköl, ca. 30 lt./min:

Der Agri-Broker **LIEFERUMFANG** umfasst **keine hydraulischen Schläuche**. -Bei der verkauften Einheit AB. Stroh-HECKVERTEILER / HECKZETTER, handelt es sich um eine unvollständige, teilmontierte Einheit. Weder eine vollständige Montageanleitung, noch eine Ersatzteilleiste werden mitgeliefert.

Im Lieferumfang enthalten ist

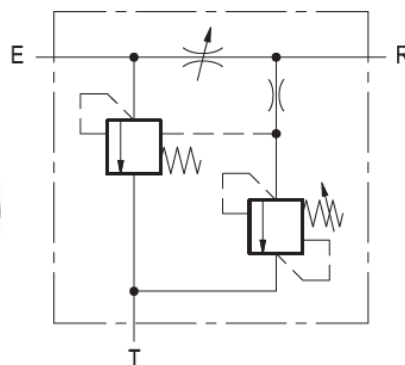
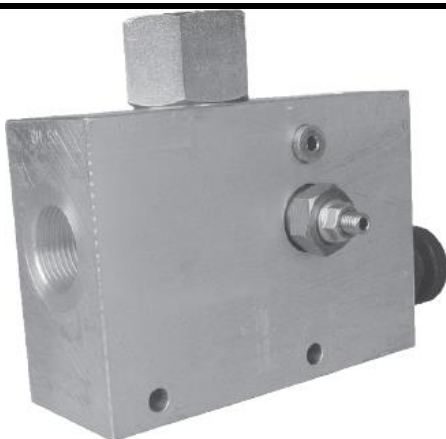
entweder ein GUß-3-WEGE 3/4“ STROMREGELVENTIL

mit einstellbarer Sekundär-Druckbegrenzung/DBV. ACHTUNG: das DBV muß eingestellt werden: Betriebsdruck max. 250 bar. Mit Druckkompensation: der Vorzugsölstrom = P wird konstant gehalten, unabhängig von dem Eingangsölstrom = IN. Der Restölstrom kann zum Tank (T) geleitet oder für einen Nebenverbraucher verwendet werden. Teilung: max. 75 % der Menge von IN auf P, min. 5 l/min auf P. **-Werkstoff Gehäuse: Guss; Innenteile aus Stahl.**



Gewinde IN/B	Gewinde P	Eingang max. (L/min)	Breite (mm)	Höhe (mm)	Länge (mm)	Gewicht (kg)
G 3/4"	G 1/2"	70	80	125	106	1,84

oder ein ALUMINIUM-GEHÄUSE 3-WEGE 1/2“ STROMREGELVENTIL, mit Sekundär-Druckbegrenzung



Einstellbarer maximaler Betriebsdruck 210 bar:

Der Überlauf Restölstrom fließt ausschließlich in den Tank (T) oder an Nebenverbraucher zurück. Zwischen der E & R Verbindung besteht ein Mindestdruck von 5 Bar.

=> Wählen Sie bei Kauf bitte das für Ihre Zwecke geeignetere aus.

Lieferumfang Grundausrüstung, überdies:

- A.** 1 Heckverbindungsplatte mit einem 3-armigen Abstandshalter (CL Lexion) und 2 Seitenstreben; oder 2 seitliche Trägerarme (New-Holland);
- B.** 1 Verteilbalken mit einem Hydraulikölmotor , entweder SERIE 160cc (380 U./min) oder OPTION 80cc (760 U./min.), beide jeweils min. 30 lt./min bis max. 60 lt./min; max. 140 bar Druckbegrenzung.
Sowie 2 Winkel-Getriebe mit Steckstummeln antreibt
- C.** 2 auf-/absteckbare Verteiler, mit jeweils 6-GUMMI-RIEMEN VERTEILARMEN (bei Bedarf auf 4 oder 3 Riemen reduziert).



www.agri-broker.de

Tel.: 0212 / 6 45 45-0



AB[®]



STROH-HECK-VERTEILER

Ihr Fachhändler-Vor Ort:

AGRI-BROKER HIGH-SPEED MÄHDRESCHER OPTIMIERUNG

MECHANISCHE-TUNING-TEILE und AKTIV-TRAINING:

BEST-Speed Arbeitserledigung sofort am Anfang jeder Arbeitsgruppe.

=> bis Null-Heckverluste; ca. 90% verbesserte Entstaubung, u.a.m.

Tel.: 0212-645450 – info@agri-broker.de

AB. Agri-Broker e.K. – Landwehrstr. 64 – 42699 Solingen

Angaben & Abbildungen sind freibleibend. Copyright ©2019, Layout/Text/ Fotos: Jörg Wollesen – Stand April 2019