

1 - PROFIHALMGUT-MANAGEMENT: Stroh schnell trocknen!

AB. MD HECKZETTER

auch: **AB.STROH-HECKVERTEILER**

Zur schnellen Strohtrocknung / zur Maisdrusch

Rückstände Verteilung auf dem Acker.

Antrieb: bevorzugt hydraulisch

AB.HECK TYP I

Mit ca. 25cm kurzen Verteileinheiten

Verteilung bis auf 8m Streubreite



Feuchtes und restgrünes Stroh von Schneidwerken bis 12,4m, auf Flachschwade bis 8 Meter Ablagebreite, verteilen. Zum besonders schnellen nachtrocknen:

„Unsere Landwirte können bis zu 1 Woche früher pressen und den Acker frei räumen“ – AS, 2017

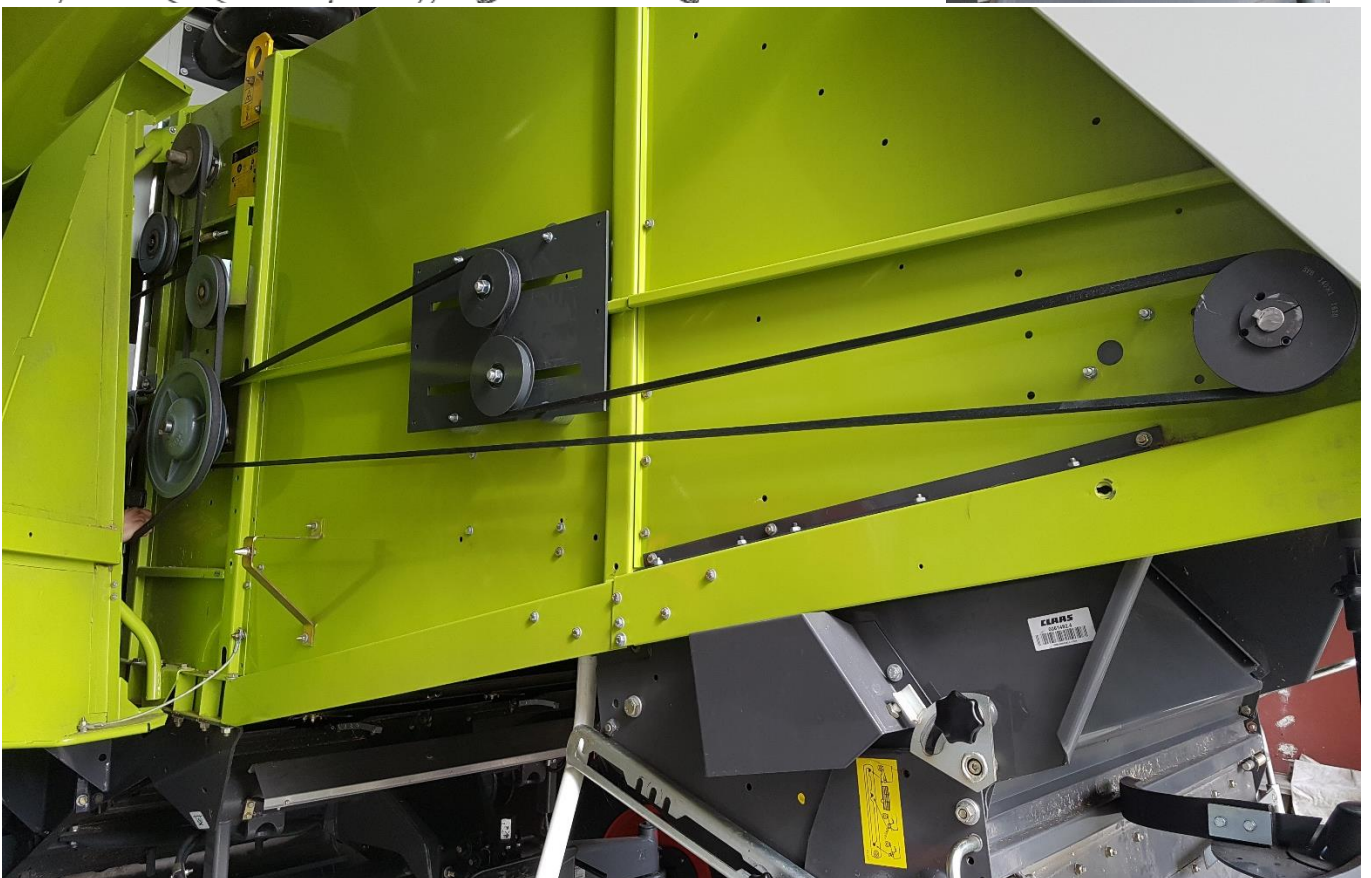
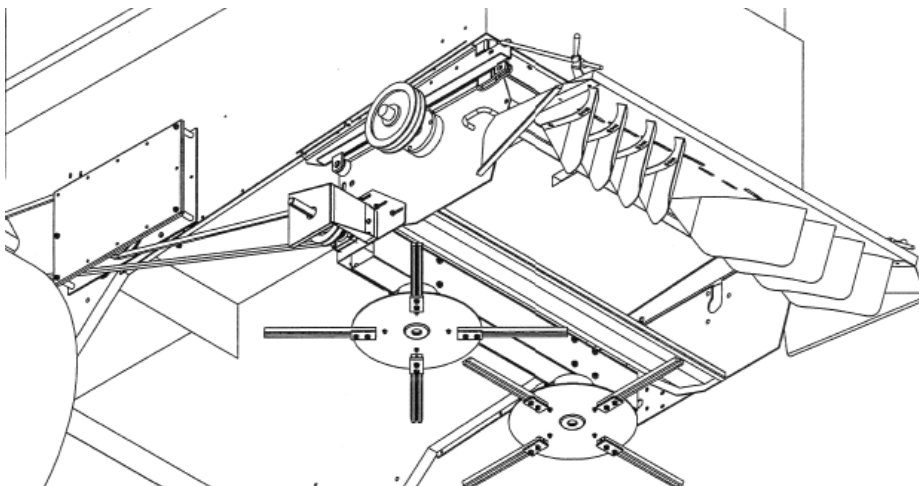
SUCHEN SIE EINEN Frontschwader bis 6m?

Sprechen Sie AB an!

AB.HECK TYP.M: für mechanischen Antrieb:

separater Prospekt auf Anfrage: info@agri-broker.de

=> teilen Sie uns vorab mit, ob Ihr Mähdrescher einen Spreuverteiler montiert hält, oder keinen.



Lieferumfang: 2 Antriebsriemenscheiben; eine Spannvorrichtung; ein Querträger mit 2 Winkelgetrieben; zwei auf-/absteckbare Drehverteiler mit 4 (-6) Verteilern.
Antriebsriemen werden keine mitgeliefert.

AB.HECK TYP 0: für Claas Lexion 400 Serie



Hydraulikanschluß z.B. CLAAS Lexion

Ankopplung mit Sperrhahn an den Spreuverteiler Rücklauf-Hydraulikkreislauf:

Benötigt werden 2 x lange Schläuche: 3m DN12 2SC HF

Die **HYDRAULIK** wird so montiert, dass der Rücklauf des Spreuverteilers als Vorlauf für den HECK-Verteiler dient. Die Drehzahlregelung erfolgt über das Verstellen der Drossel des Spreuverteilers. **Ein original Claas 3-Wegestromregler wird verwendet.**

WURFWEITE wird mit dem Regelventil des Spreuverteilers, eingestellt.

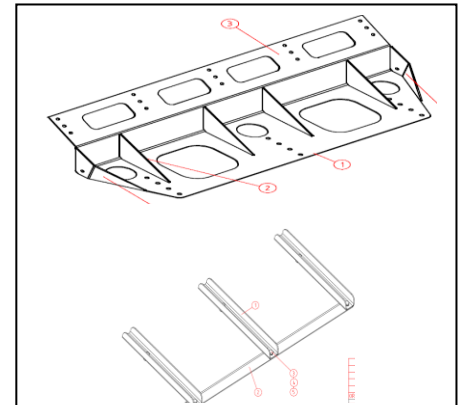
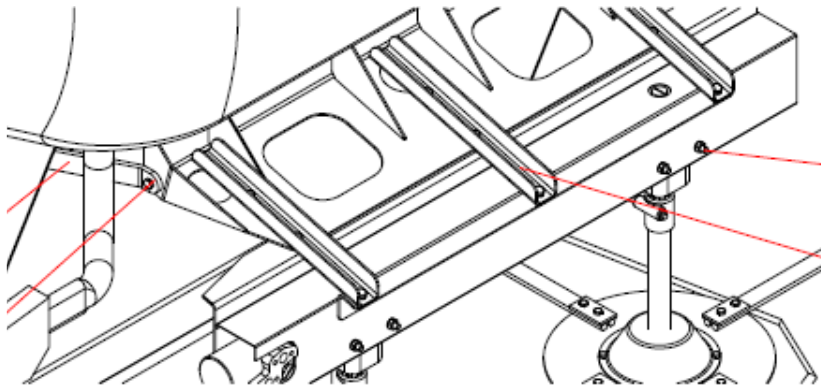


AB.HECK TYP I - Drehteller weiter oben:

abgehängt an Heckplatte und

3-armigem Längsträger, zur Einstellung des Abstandes in Längsrichtung.

für Claas Lexion 500-600 Serie



Heckverbindungsplatte (oben),
sowie 3-armiger Trägerarm zur
Einstellung des Längsabstandes.

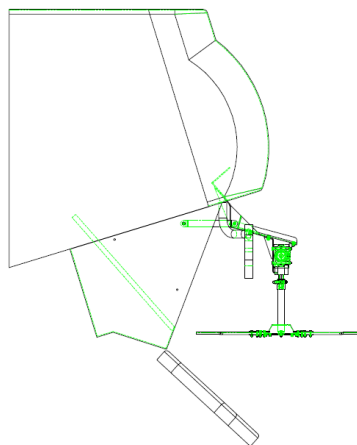


FOTO LINKS: "Maisrückstände/LIESCHEN Rückverteilung bei 14% Kornfeuchte auf 7 Meter Erntebreite möglich: wir sparen jetzt erhebliche Verschleißkosten am Häcksler" – LU F., 2017

FOTO OBEN RECHTS: feuchte Lieschen Rückverteilung – LU ca. 2014

Anbringung des AB. Heck.TYP I am CLAAS Lexion 750: mit hochgeklapptem Radialverteiler



FOTO LINKS:
Um eine gleichmäßige Verteilung zu erreichen muß das Strohabgangs Leitblech etwas angehoben werden. Provisorisch haben wir uns hier einfach mit einem Schraubendreher beholfen.

AB.HECK TYP II – Drehteller nach unten versetzt: Befestigung an seitlichen Trägern

Vorrangig für Claas Lexion Mähdrescher mit passiver Strohverteilung (=daher ohne Radialverteiler), mit tiefer gelegten Strohverteilhaube. Unter **OPTION C** für den Hydraulikanschluß am Spreuverteiler (s. Abbildung auf Seite 3), kann Agri-Broker einen HD-Kugelhahn 3/2 15L DN13, sowie 2 jeweils 3 Meter langen Hydraulikschläuche mitliefern.

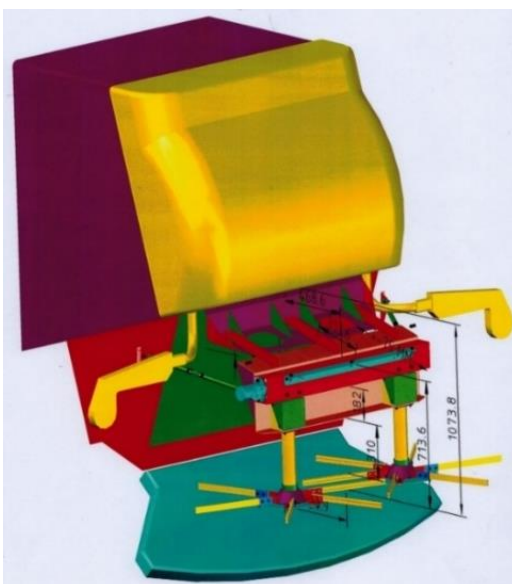


Aufhängung an Seitenträgern

AB.HECK.ZETTER TYP III: von oben abgehängt

=> Mindestbestellmenge pro Produktionscharge: 5 Stück

Kugellager gelagerte, lange Drehachsen



AB.HECK.ZETTER TYP IV: => Mindestbestellmenge pro Produktionscharge: 5 Stück => Für CLAAS Tucano u.a. Mähdrescher mit mechanischem Heckriemenantrieb, welche eines eigens dafür zu schaffenden Hydraulikantrieb bedürfen, sollte dieser Zetter hydraulisch angetrieben werden.

Ansonsten mechanischer Antrieb analog dem auf Seite 2

AB.HECK.ZETTER TYP V

Querträger wird innen an den SEITENWÄNDEN befestigt:



Lichte Weiten

=> 6-Schüttler:
von 1510-1820mm

=> 5-Schüttler:
von 1220-1520mm

FOTO OBEN: schmalere Einheit für 5-Schüttler Mähdrescher;
breitere für 6-Schüttler Mähdrescher:
Basiseinheiten für John-Deere, Deutz-Fahr, New-Holland u. a.

AB.HECK TYP VI: NEW-HOLLAND



Anbringung an robuste Seitenträger

Lieferumfang Grundausrüstung:

N.B. – MÄHDRESCHER-FAHRGESTELLNUMMERN sind nicht relevant zur Bestimmung des richtigen HECKVERTEILER TYP.

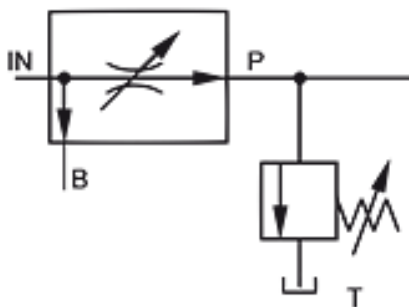
Für den hydraulischem Antrieb gibt es oft eine Entnahmestelle aus dem Spreuverteiler Rückfluß-Hydrauliköl, ca. 30 lt./min:

- A.** 1 Heckverbindung: Seiten-Träger oder Heckverbindungsplatte (mit Querstreben)
- B.** Bei CL Lexion, HECKVERTEILER TYP 1: 3-armiger Träger zur Einstellung des Längsabstandes.
- C.** 1 Verteilbalken mit einem Hydraulikölmotor , entweder SERIE 160cc (380 U./min) oder OPTION 80cc (760 U./min.), beide jeweils min. 30 lt./min bis max. 60 lt./min; max. 140 bar Druckbegrenzung. Sowie 2 Winkel-Getriebe mit Steckstummeln.
- D.** 2 auf-/absteckbare Verteiler, mit jeweils 5-GUMMI-RIEMEN VERTEILARMEN.

Der Agri-Broker **LIEFERUMFANG** umfasst keine hydraulischen Schläuche. -Bei der verkauften Einheit AB. Stroh-HECKVERTEILER / HECKZETTER, handelt es sich um eine unvollständige Einheit. Bei Kauf gilt als vereinbart, dass weder eine (vollständige) Montageanleitung, noch eine Ersatzteilliste mitgeliefert werden.

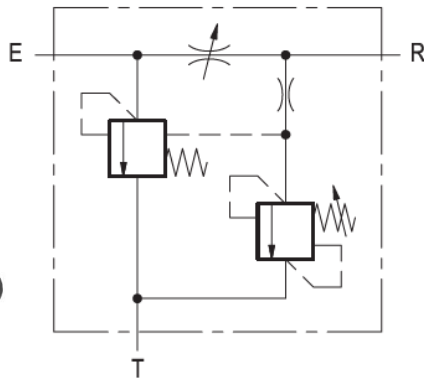
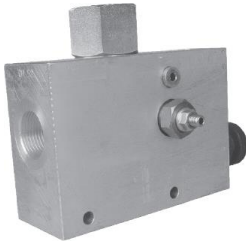
Für Mähdrescher mit Radialverteiler, zur Ankopplung an den Rücklauf des Radialverteilers:

OPTION A: GUß-3-WEGE 3/4“ STROMREGELVENTIL mit einstellbarer Sekundär-Druckbegrenzung/DBV. **ACHTUNG:** das DBV muß eingestellt werden: Betriebsdruck max. 250 bar. Mit Druckkompensation: **der Vorzugsölstrom = P wird konstant gehalten, unabhängig von dem Eingangsölstrom = IN.** Der Restölstrom kann zum Tank (T) geleitet oder für einen Nebenverbraucher verwendet werden. Teilung: max. 75 % der Menge von IN auf P, min. 5 l/min auf P. -**Werkstoff Gehäuse: Guss; Innenteile aus Stahl.**



| Gewinde IN/B | Gewinde P | Eingang max. (L/min) | Breite (mm) | Höhe (mm) | Länge (mm) | Gewicht (kg) |
|--------------|-----------|-------------------------|----------------|--------------|---------------|-----------------|
| G 3/4" | G 1/2" | 70 | 80 | 125 | 106 | 1,84 |

OPTION B: ALUMINIUM-GEHÄUSE 3-WEGE 1/2"STROM-REGELVENTIL, mit einstellbarer Sekundär-Druckbegrenzung/DBV.



Einstellbarer maximaler Betriebsdruck 210 bar:

Der Überlauf Restölstrom fließt ausschließlich in den Tank (T) oder an Nebenverbraucher zurück. Zwischen der E & R Verbindung besteht ein Mindestdruck von 5 Bar.



www.agri-broker.de

Tel.: 0212 / 6 45 45-0



STROH-HECK-VERTEILER

Tel.: 0212-645450

FACHHÄNDLER

AB. Agri-Broker e. K. – Landwehrstr. 64 – 42699 Solingen

Angaben & Abbildungen sind freibleibend.

Copyright ©2016-2020, Layout/Text/ Fotos: Jörg Wollesen – Stand Februar 2020.