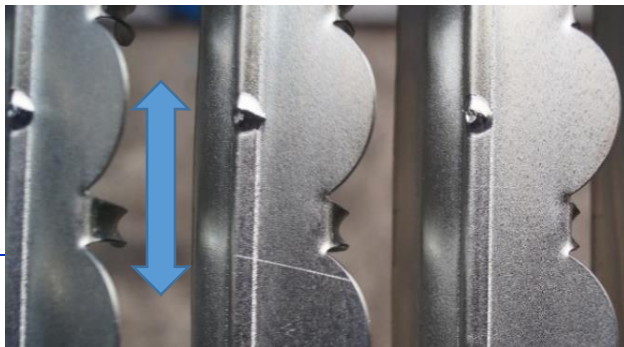




LÖSUNGEN - wir verweisen auf 2 Prospekte:  
**AB. VENTURI®Universalsiebe;** (bitte anklicken)  
**AB. CCM / Mais, auch Platten & Lochsiebe**

**Bei Bedarf verkaufen wir sei es Standardlamellensiebe,  
als auch -bei Winterfrühkauf- Siebe hergestellt aus Edelstahl.**

## **AB-VENTURI®BREITLAMELLENSIEBE**



**AB. 38.WBL / Wurfbogenlamelle**  
**(Patentantrag läuft)**

### **Ihre VORTEILE:**

- ⇒ **AB. VENTURI® Premium Sieb: besonders lange Haltbarkeit!** die Lamellendrähre sind seitlich in Plastikhülsen eingefügt und vibrieren, d.h. verschleißen fast nicht mehr
- ⇒ **Bis ca. 90% bessere Entstaubung auf dem Acker = Instant-Best-Präzisionsreinigung, leichter-schwerster spezifischer Gewichte!**
- ⇒ **Keine Körner in der Überkehr, kein zusätzliches Bruchkorn.**
- ⇒ **Bis volle Motorenauslastung = bis ca. 2 km/h schneller dreschen & reinigen, oder breiteres Schneidwerk einsetzen, um bis zu 120 t/h Samen-Durchsatz penibel zu reinigen, Verlustarm (-frei);**
- ⇒ **SOWIE: mit bis zu 40mm geöffnetem Dreschspalt Getreide fertig dreschen.**
- ⇒ **Geringere Gesamtbelastung der Arbeitsgruppen / geringer Verschleiß.**
- ⇒ **Besseres Puffervermögen, geringer Spritverbrauch pro T/ Erntegut.**



**38mm Lamellenabstand & ca. 12mm breites Parallel-Schluckloch. RECHTS: 36mm Lamellenabstand**