

GETREIDE-/RAPS, KÖRNERMAIS & CCM ERNTE

mechanische Tuning-Teile von Agri-Broker /AB: der Kontinuitäts-Ernteboost-Verbund

GLEITROST-, RUNDSTAB- und SEPARATOR KÖRBE;

VENTURI®AB. UNIVERSAL & KÖRNERMAIS-/CCM-SIEBE, ab Seite 16



Perfekt sauber ernten mit AB. VENTURI®
Sieben: hier auch mit AB. 36.l Untersieb!



Soweit besser bezahlt! –Nur dann penibel sauberen Körner-Mais ernten:

Das Erste **KÖRNERMAIS & UNIVERSAL** mit 38mm Lamellenabstand, s.a. S. 19

**AB. VENTURI® 38.WBL Wurf-
bogenlamellen Obersieb mit
36.I oder 38.WBL Untersieb:**
perfekte Reinigung von trockenem bis feuchtem Körnermais. Sowie allen anderen Fruchtarten wie Getreide, RAPS-, GRAS- u. KLEESAMEN, Sonnenblumen, Körnerleguminosen.



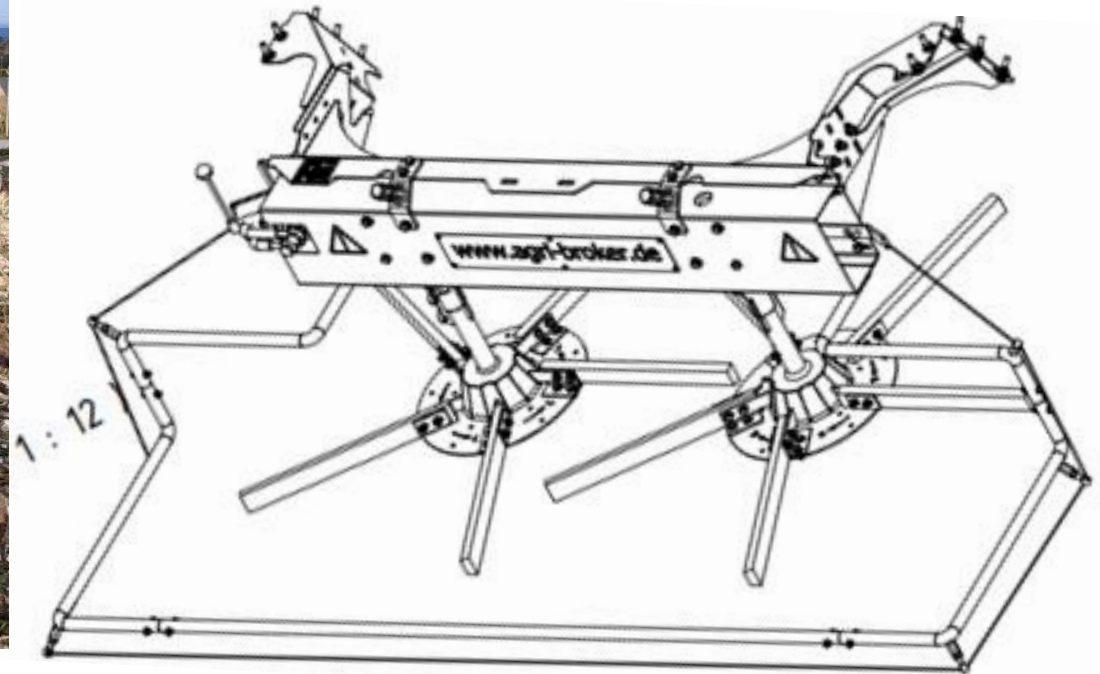
Das Erste **CCM-
/KÖRNERMAIS
Kombi-Obersieb
mit 48mm
Lamellenabstand,
s.a. S. 20**



Andernfalls können Sie auch alle Fruchtarten auch leicht schmutzig reinigen, sollten Ihnen der Schmutz mit bezahlt werden.

Agri-Broker HECKVERTEILER = AB.HECK!

Rückverteilung von Maisrückständen – kein Umbau des Häckslers mehr / kein Häckslermesser Verschleiß;
Auseinander Zetten bis 7 Meter Verteilbreite von restfeuchtem & restgrünem Stroh:
schnelles nachtrocknen ab Mittagszeit wo warme Winde, sofortiges pressen, bis 1 Woche Arbeitszeitgewinn



mehr unter PROFI-STROH auf www.agribroker.de

MAIS-RÜCKSTÄNDE VERTEILEN,

⇒ Häcksler bleibt deaktiviert !



ACHTUNG! – Weitere Informationen, auch zum **Lieferumfang**
finden Sie in der Broschüre auf www.agribroker.de,
unter **PROFI-STROH => HECK-VERTEILER**

50mm breite x 175mm lange Präzisionsschnitt Klinge

AB.LL-HÄM

Die Klinge für energischen Kurz-Schnitt: LONG.LIFE-HÄCKSLERMESSER

Schwere, 5mm dicke -mit 50 +/-2 Rockwell Basis gehärtete- Klingen mit 2 Schnittseiten: besonders hohe Nutzungsdauer dank der einzigartigen, exklusiven Agri-Broker **SCHRÄGSTRICH ANTI-VERSCHLEIB-BESCHICHTUNG mit selbst zahnender Nachschärfung!**

Verkauf PAARWEISE immer mit allen Befestigungsteilen.



ERNTE 2024 - 75 Ha Einsatz-Bericht, mit 7,5 Meter Schneidwerk

Der wohl 170cm breite Häcksler hat 108 Messer = 54 Klingen-Paare, die in 4 Reihen angeordnet sind = 13 + 14 + 13 + 14 Paare

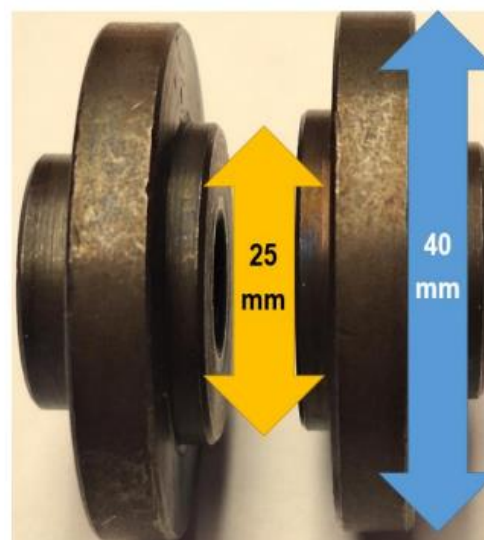
„Supergut, alles gleichmäßig kurz = supergut gehäckselt und dadurch homogen rückverteilt!

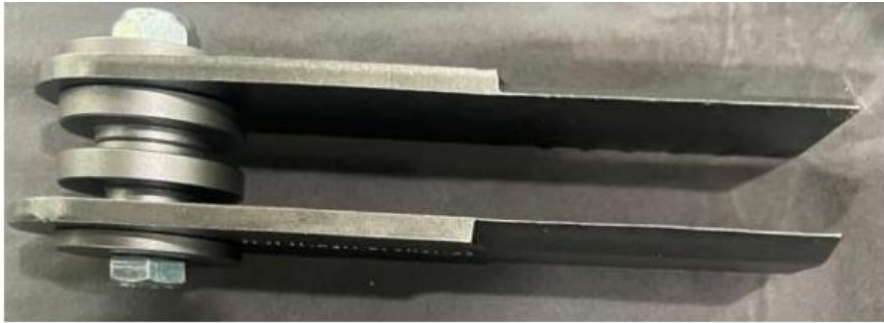
Wir ernten nördlich Lüneburgs. Früher hatte ich einzelne längere Halme im Häckselgut. Die sind jetzt in Gänze verschwunden. Da diese dicken Klingen schwerer im Gewicht sind, zieht das AB.LL-HÄM auf der ganzen Breite des Häckslers entschlossen, unachgiebig durch und zerkleinert daraufhin sorgfältig. Alle Raps- und Weizenstängel sind gleichmäßig kurz gehäckselt. Das rückverteilte Häckselgut rieselt sofort die Stoppel runter. Am Tag nach der Ernte haben wir unsere Gründung sofort mit einer HORSCH FOCUS leichtzügig gedreht, an den Säscharen stopfte nichts“, s. Foto unten auf Seite 4:

„Nach 40 Ha Weizen 15 Ha Raps war die Schneide kaum verschlissen, neuwertig“.

Fortsetzung des Berichtes, s. Seite 3 und 4

LL-HÄM für 25mm Ø Aufnahmehalter:





AB. LONG-LIFE Häckselgut ERGEBNISSE:



Vom Horsch Focus Zinken, der auf 35cm Abstand den Boden leicht aufreißt, seitlich vom Zinken zusammengeschobenes KURZ-Häckselgut.

Zwischenfrucht mit FOCUS von Horsch direkt gedreht in die Stoppel.
Mischung Rauhafer, Öllein, Michelsklee und Phacelia.

Bis zum 14. August 2024 aufgelaufene Gründung:



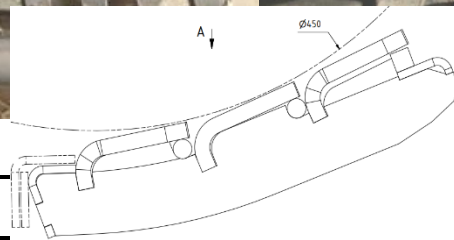
Bis zum 26. August 2024 aufgelaufene Gründung:



Wo Vorkörbe, da der UNIVERSELLE Agri-Broker:

AB.MULTI-VORKORB, Set von jeweils 3 Körben!

=> für alle Fruchtarten, inkl. Körnermais / CCM:



**Mit Gleitrost = kontinuierliche
Über-/Unterdruck Ährenauflösung
+ sofortige ABSCHIEDUNG. Entlastung des Dreschkorbes und der Restkornabscheidung**

**Durchleitung zum Dreschspalt;
leicht-mittelstark dreschender Ähren**

Für Winter- oder Sommergersten, sowie Fruchtarten mit geringem Ertrag = geringem Durchsatz, werden bei Bedarf die unter dem Vorkorb eingebauten Entgrannerbleche zugeklappt.

Oder auch, der Klassiker für Körnermais und andere Fruchtarten – der preisgünstige:

AB. RUNDSTAB-VORKORB, Set von jeweils 3 Körben
- lackiert geliefert: 16mmØ Rundeisen & 5mal 16mm Öffnungen



AB. RUNDSTAB-HAUPT- KORB zum raus- & reinschieben



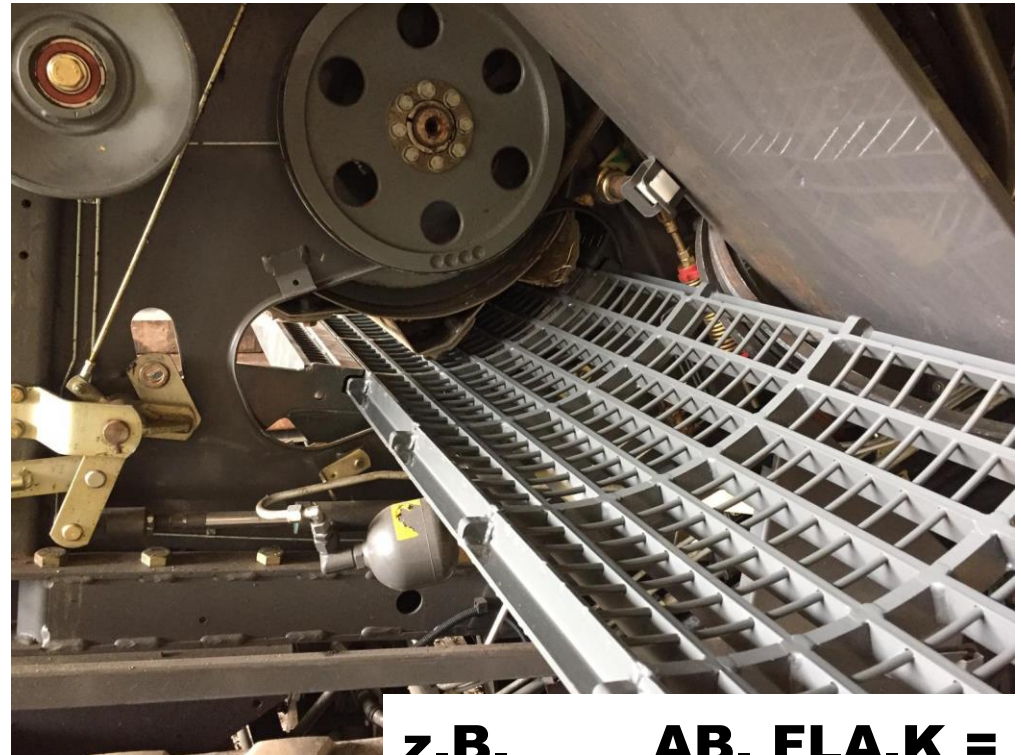
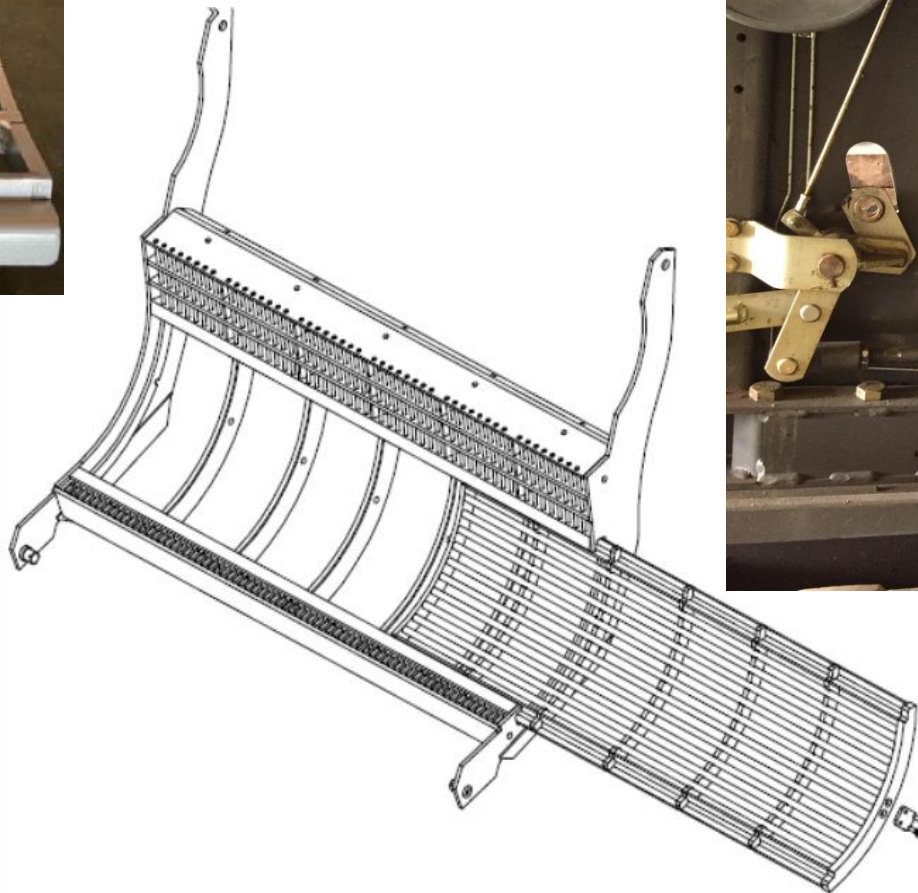
**z.B. AB. RUN.K =
RUND-STAB-KORB**

SCHNELLWECHSEL KÖRBE mit TRÄGERCHASSIS,

mit **AUSTAUSCHKÖRBEN:** wahlweise Ihre individuelle Konfiguration kaufen.

für **CLAAS LEXION 750 – 5000 / 7000; 600 – 6000 / 8000; sowie alle TRION**

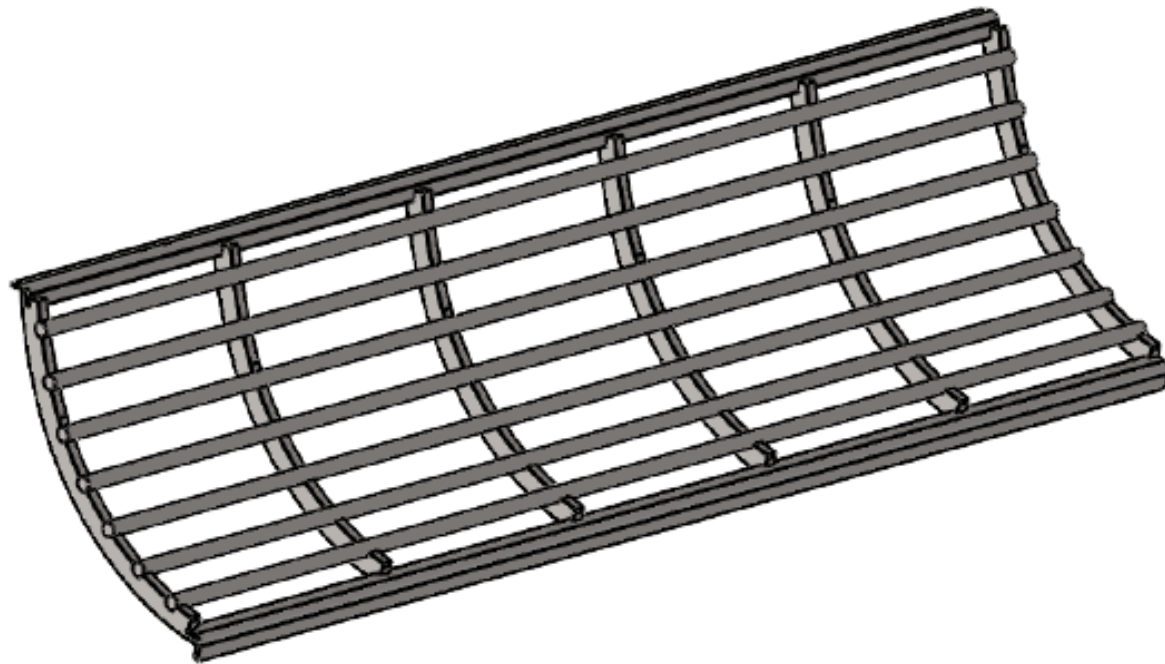
**z.B. AB. GLE.K =
GLEITROST-KORB**



**z.B. AB. FLA.K =
FLACHDRAHT-KORB**

CCM-Produktion - 1. Schritt !

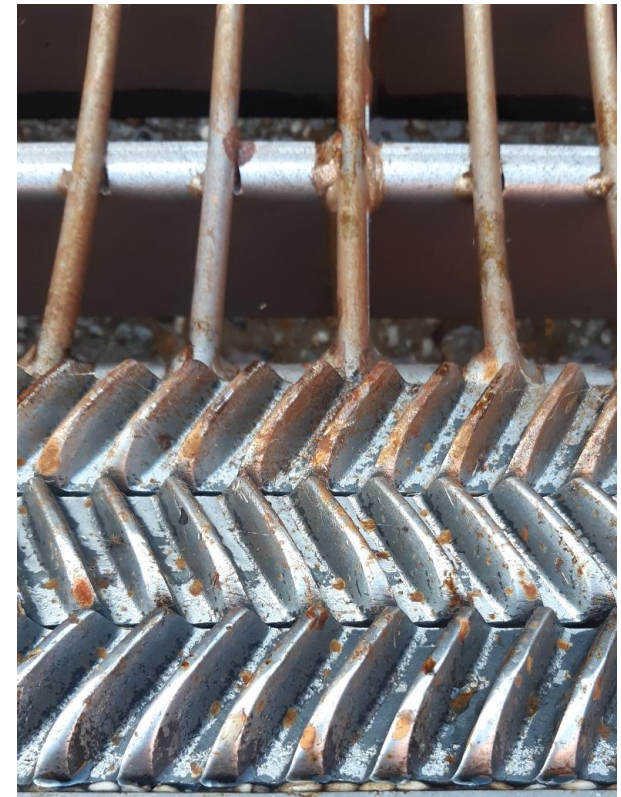
Zerstörung von entkernten Kolben / Zerkleinerung der Spindeln, über einen Korb mit z.B. 30mm langen Breit-Öffnungen, zwischen den 16mm Ø Rundstäben.



Gerne bauen wir Ihren Austausch Korb, so wie Sie diesen persönlich vorgeben, wenn rechtzeitig –z.B. im Winter- bestellt.

AB GRUK =GLEITROST-UNIVERSAL KORB,

vorne mit eingebauten **AB. GDL = Gegendreschleisten:**
lösen sofort alle Samenstände auf – sofort vorne am Korbeingang !





**Große & Verstopfungsfreie Schnellstabscheide
Zell-Öffnungen 24 / 25mm breit, 40-45mm lang.**

=> links noch die zu engen Getreidekorbabstände

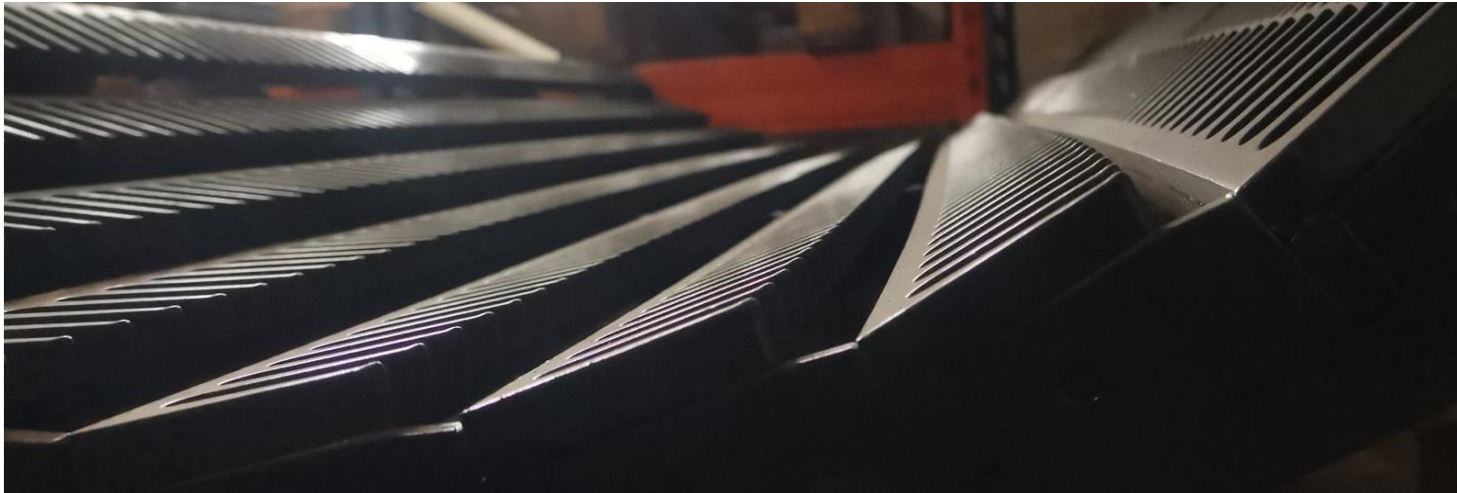
**Ähren / Maiskolben sofort vorne am
Korbeingang auflösen, mit Einbau vorne
der AB. GDL = Gegendreschleisten**

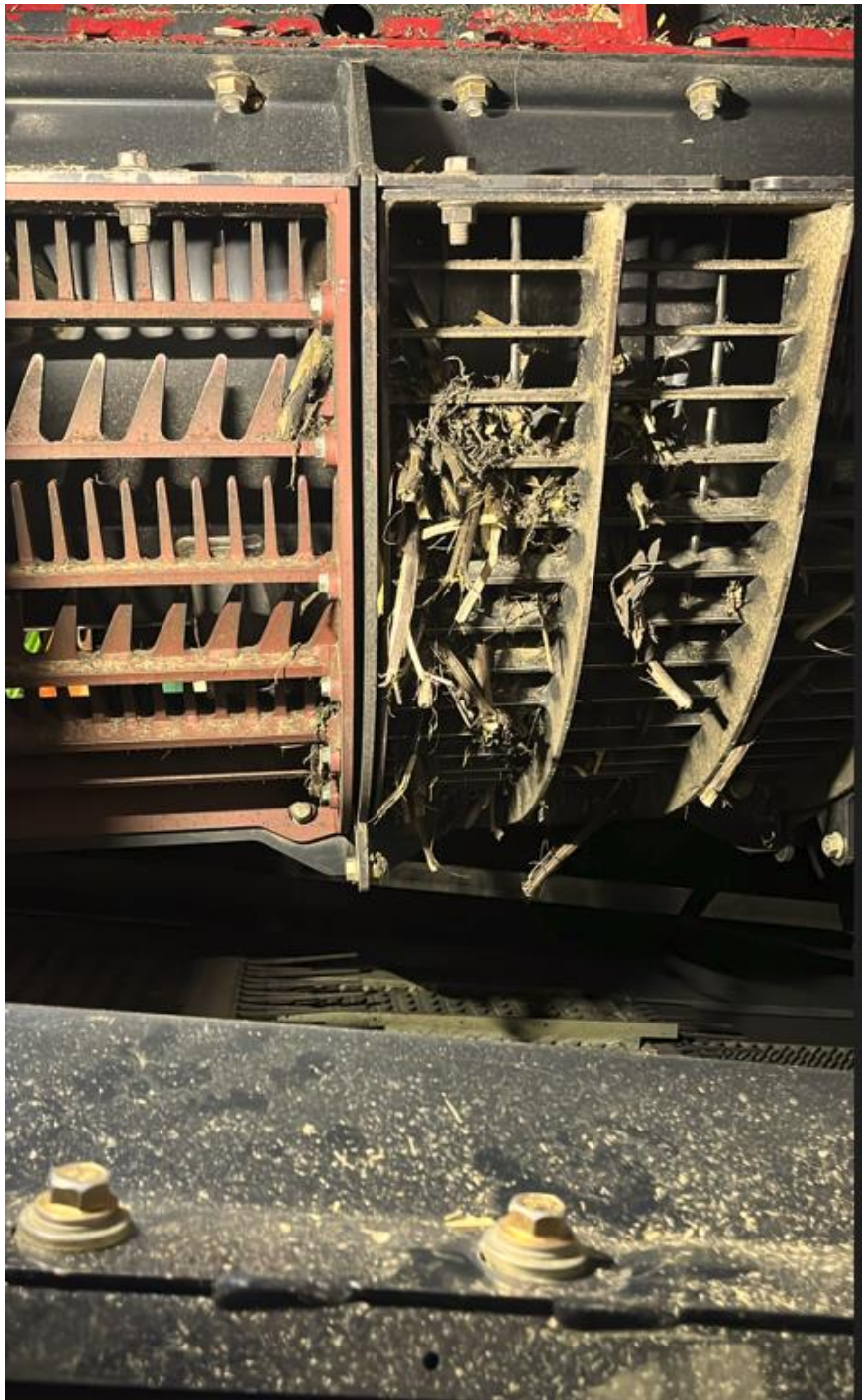
AB.AAK /Auskämm-Abscheidekörbe!

Die ausschraubbaren Kämme sind 60 - 70mm lang. Die Kämme sind einmal mit knapp 19mm Endöffnungen, am Ende auch mit bis zu 34mm ausgestattet und versetzt montiert. Am Ende gibt es einen Durchsturz Spalt. Die nach innen reichenden, leicht angewinkelt gerichteten Auskämmfinger greifen ca. 12mm in den -ansonsten platt gepressten- dadurch intensiv vibrierenden Erntestrang ein. Um daraufhin vehement Körner auszuschütteln.

Nach Ausbau jeden Korbes sind die ausschraubbaren Kammelemente schnell wechselbar: durch lösen an jeder Flanke einer Arretierschraube können bei Bedarf auch starker geöffnete Kämme –wahlweise- reingesetzt wurden

AB.AAK: Auskämm Abscheidekorb – Separatorkörbe,
mit eingesteckten und Schraub gesicherten, auswechselbaren Auskämm Kämmen:





Vorbereitungsboden

vorab: “Ich möchte Ihnen noch mitteilen, dass ich eine deutliche Verbesserung erreicht habe indem ich den Vorbereitungsboden blank geschliffen habe” – Gerd Köstler, August 2024

Mit anderen Worten: ölen Sie den Vorbereitungsboden nach der Ernte ein.

Vergleich:

LINKS: Agri-Broker Auskämmkorb

⇒ verstopft nicht

RECHTS Mähdrescherhersteller

Original Separatorkorb

⇒ verstopft

=> Damit sich sei es weder am Ende des Vorbereitungsbodens,
noch am Ende der 2. Fallstufe, je etwas zurückstauen kann:

NACHBESSERUNG BEIDER DRAHTRECHEN!



Verhindern Sie jeglichen Rückstau am Ende des Vorbereitungsbodens, wie auch am / über dem Obersiebanfang !

Um das Obersieb kontinuierlich zu beschicken,
schaffen Sie dazu 2 Rutschen:

- Eine flachere Rutsche am Ende des Vorbereitungsboden;
- Einen Steil-Fall Fächer am Ende der 2. Fallstufe.

Am Ende des Vorbereitungsbodens ist links u. rechts außen rauszuschneiden: damit entlang des Bleches alles durchfällt. Die Drähte am Ende der 2. Fallstufe sind nicht steil genug

- a. Die Drähte an der 1. Fallstufe müssen nach runterbiegen, gleichmäßig nebeneinander stehen.
- b. Die am Ende der 2. Fallstufe müssen steiler runtergebogen werden: 7-8cm kürzere im 80° Winkel; gefolgt von mit 9-10cm ca. längeren die ca. im 60° Winkel runtergeboen werden müssen.

Agri-Broker VENTURI® Mähdreschersiebe -

Agri-Broker Lamellendraht VERSCHLEIßSCHUTZ seitlich außen durch Plastik-Gleitlager:

auf Lager vorproduzierte, sowie Auftrags neuproduzierte Agri-Broker Siebe bekommen diesen Schutz als Zusatzausstattung => die Lamellendrahtenden werden seitlich außen in Plastikhülsen reingesteckt.



Diese so ausgestatteten Agri-Broker Lamellensiebe minimieren /eliminieren seitlich den Draht Verschleiß und reduzieren den Schüttelstreß, der auf den gesamten Draht ausgeübt wird.

Agri-Broker VENTURI® Universal Lamellensiebe

können KÖRNERMAIS, GETREIDE, RAPS und KÖRNERLEGUMINOSEN -bis 100% Top gesäubert-absieben, bei optimaler Dreschwerkseinstellung und mit Unterstützung eines leistungs fähigen AB. Windleit-Untersiebes.

Erzielbare Ergebnisse mit AB. VENTURI® Sieben:

Beispiel I - „Extrem-saubere Korntankware in Saatgutqualität im Korntank, u.a. mit merklich weniger Staub! Nach der 1. Ernte mit AB. Sieben (AB. Obersieb und AB. Untersieb): auf ca. 3.800 Tonnen geernteter Ware **wurde bei der Annahme nur noch sehr, sehr wenig Schmutz abgeschieden**, ca. 6 Tonnen = ca. 0,14% Fremdbesatz. WG & WW wird daher ab der 2. Ernte 2011 mit AB. Sieben, jetzt ohne Nachreinigung und ohne Beanstandung, verladen“. (Dieter Urspruch – Gut D.: 08.10.2010)

Beispiel II - WEIZEN-ERNTE mit AB. VENTURI® Mähdrescher Sieben, im Vergleich mit einem baugleichem Mähdrescher,.



**Nach Ernte mit Original-
Hersteller STANDARD-SIEBEN:
Dieser Mähdrescher arbeitet
auch als Sämaschine.**

**Derselbe AXIAL-Mähdrescher,
kaum hatte dieser am Tag darauf auf
die gerade gelieferten Agri-Broker
VENTURI SIEBE umgesattelt !**

100% saubere Korntankware mit AB. VENTURI® Sieben, plus optimierter Mähdreschereinstellung: bekommen Sie dafür mehr Geld? – Einige Kollegen bekommen dafür bereits bemerkbar mehr Geld !

Bruchkornfreie Soja und Bruchkornfreier Körnermais 2023: (u.a. mit AB. SFÄB, sowie mit dem AB.GADK = Universal - Gleitrostkorb gedroschen, s.u. S. 10):



Mit Agri-Broker VENTURI Sieben können Sie andernfalls auch schmutzig abtanken, sollten Sie Geld für Schmutz pauschal abgezogen bekommen

38mm Lamellenabstand –wird bis auf ca. +/- 12mm geöffnet

=> PREMIUM UNIVERSAL AB 38.LLSL VENTURI® LAMELLE

Die LANGLOCHSCHLUCKLAMELLE !



mit aktivem **40° Windfang**, mit 32mm langen (Fingern) und 12-15mm breiten Abscheide-Langlöchern: diese werden flach geöffnet bis ganz geschlossen (=ca. 60% offen) eingestellt.
ACHTUNG! – Beide Fotos zeigen den 38mm Lamellenabstand!



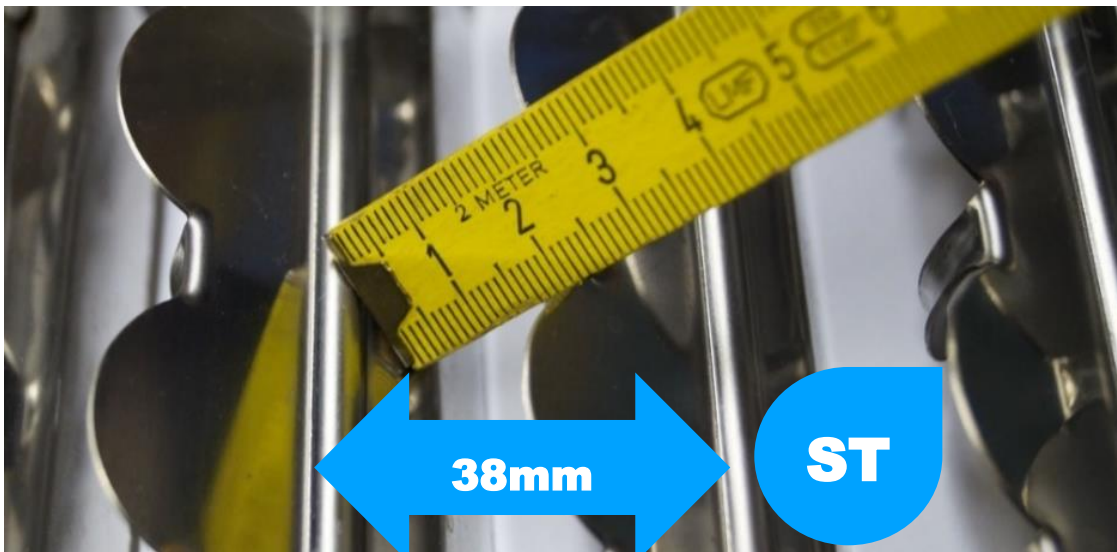
<= Montage auf 42mm Lamellenabstand

38mm Lamellenabstand –öffnet auf bis ca. 32mm-

=> PREMIUM UNIVERSAL AB 38.WBL VENTURI® LAMELLE

- *patented, EP 3 570 656 B1* – => **u.a. Absiebung von sauberem Körnermais**

großer Aufnahme-Schütteltrichter/ST; **38mm weiter Lamellenabstand = AB. Breitlamellensieb**



Diese auf einen Lamellenabstand von 38mm gebaute Breitlamelle zerstiebt, siebt & reinigt mit flacherem Anstellwinkel. –Das nachschießende Erntegemisch wird in der Länge unmittelbar gleichmäßig auseinander geschüttelt und deckt das Obersieb in dünner Schicht ab, durch die der Wind immer ungehindert durchstoßen kann. Besonders kraftvolles auseinanderstoßen in der Länge & Breite! Das schräg nach oben angewinkelte AB 38.WBL Blech arbeitet als Wurftrampe um Nichtkornbestandteile herauszufegen & herauszuwerfen, sowie als VENTURI® Windkanal. Der zwischen den AB.WBL Lamellenblechen gebildete WINDJET schieß gestrafft heraus, der WINDDÜSEN Effekt wird intensiviert. Geringe bis überbordend hohe Durchsätze werden schnellstens, unvermittelt, bis zu 100% sauber & Verlustfrei, abgesiebt. Plan geöffnet eignet sich dieses OBERSIEB, zusammen mit einem Agri-Broker WINDKANAL Untersieb, auch für Körnermais, Saatgut und Sonderkulturen, um alle Samen besonders schnell & sicher bis zu 100% sauber VENTURI® zu reinigen.

**=> PREMIUM UNIVERSAL AB 36.WLL.SL = WELLBLECH SIEB-LAMELLE
UNIVERSELLES UNTERSIEB LAMELLE VENTURI ®**

Wird im Untersieb & in der Siebverlängerung eingesetzt: langer WINDKANAL mit STÖßKANTE! = **AB. Breitlamellensieb** mit aktivem **40° Windfang**,



48mm Lamellenabstand – öffnet auf bis ca. 42mm–

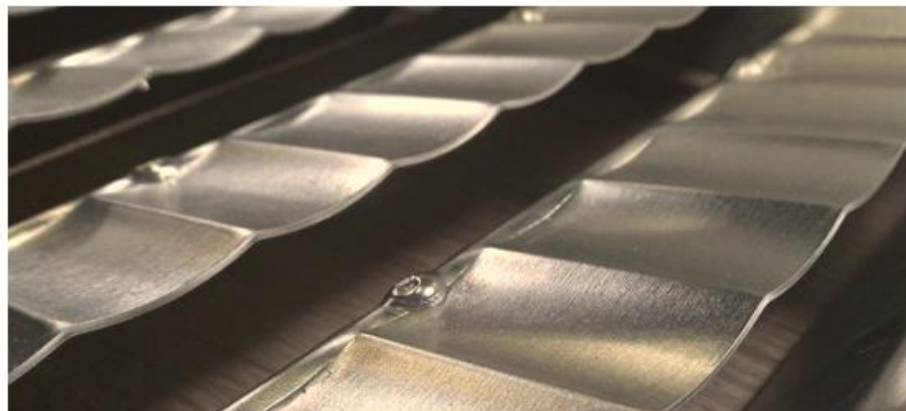
=> PREMIUM UNIVERSAL AB 48. WELLBLECH VENTURI® LAMELLE



Auf bis zu
42mm geöffnet können
Sie Körnermais mit
Spindelbruchstücken
als CCM absieben (*)

Für Claas Lexion 750 – 5000 /
7000 wird dieses Obersieb
mit im Durchmesser 5mm dicken
Lamellendrahten produziert.

Die seitlichen Lamellendrahtenden
sind in Plastik-Gleitlager eingefügt.



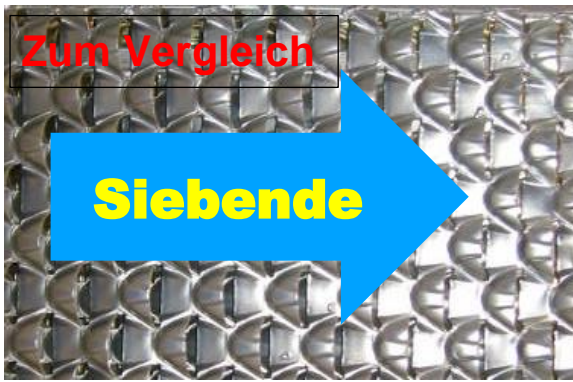
(*) - Corn-Cob-Mix/CCM Ernte:
klären Sie mittels welchem Kolben
Abrollkorb bzw. Dreschkorb, Sie Spindeln
verstärkt in kleinere Stücke zerbrochen
bekommen, um diese im Abscheidebereich
aus den Abscheidekörben herausgedrückt
zu bekommen.

Foto oben: 20mm Öffnung – Foto unten: 12mm Öffnung - optimale Öffnung: ca. 17mm

58mm Lamellenabstand -öffnet auf bis ca. 52mm-

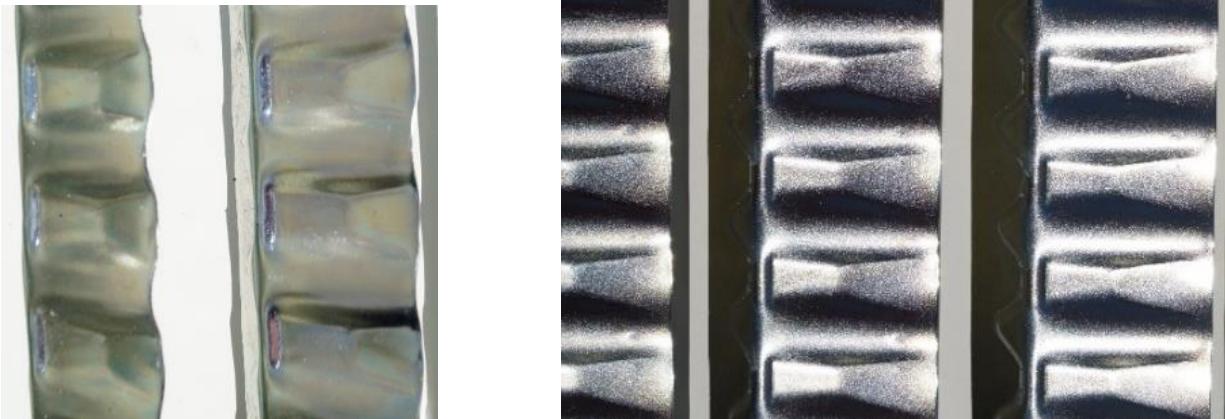
AB 58.CCM / CORN-COB-MIX Obersieb (*)

Der Prozent Anteil abgeseibter Spindelbruchstücke ist desto höher, je passgenauer der Spindel-Zerkleinerungsgrad im Dreschwerk eingestellt wird, entsprechend der Durchlässigkeit der Körbe. Agri-Broker berät Sie: stellen Sie uns Ihre jetzigen Körbe vor!



82mm quergestellte, rückseitige
Öffnungen: Halbkelch-Höcker
(+/-) 82ger mm Siebplatte, s.u.

⇒ Hat offene Abscheide Querspalten auf der vollen Breite jeder Lamellenbahn



Öffnungsweite maximal bis 52mm ca. Plan geschlossen = ca. 17mm Basisöffnung

Für Claas Lexion 600 – 8900 und Trion 660 / 670 Neuproduktion 2024 mit im Durchmesser 5mm dicken Lamellendrahtem. Lamellendrahtenden sind seitlich in Plastik-Gleitlager eingefügt.

(*) – In New-Holland und CASE Siebkästen kann dieses Obersieb, plan geschlossen, auch sauberen Körnermais reinigen. Indem dieses 58.I Obersieb durch Befestigung an dem oberen Loch etwas steiler gestellt wird.

Mit 38mm langer Wellblechlamelle, mit –ab 2024 NEU produzierten Obersieben-5mm im Durchmesser dicken Lamellendrähten (hier wird noch die 4mm Durchmesser Vorgänger Variante gezeigt):



“In dieser Saison 2016 zeigt sich, dass die Investition in die VENTURI® AB. Siebe gerechtfertigt war. Wir ernten seit Anfang September Körnermais zunächst unter guten, trockenen Bedingungen mit Kornfeuchten von 23%, Erträgen zwischen 100 dt / ha und 135dt / ha. Seit Anfang Oktober 2016 haben sich die Erntebedingungen grundlegend geändert. Starke Vernässung aller Flächen sowie hohe Luftfeuchte durch Nebel und Feinregen sind an der Tagesordnung.

Der Mähdrescher (NH CR9090 Evolution, Bj. 2013) erntet jedoch ungeachtet dessen stündlich netto 60-65t Mais (26%) pro Stunde. Die Fahrgeschwindigkeit beträgt ca. 6 km/h mit 12 reihigem Mais Pflücker. Dreschwerkeinstellung: Korbabstand 31mm; Rotorgeschwindigkeit 410 min⁻¹; Wind 870 min⁻¹ Sieböffnung, AB Vorsieb (=ca. 25mm); AB 56.I Untersieb (=ca. 55mm), Sieböffnung AB 41.4 Obersieb maximal (ca. 25mm). Ab Sommerernte 2017 werden wir mit zwei neuen Großmähdreschern arbeiten. Das heißt, die Maisausrüstung für den CR wird nicht mehr benötigt und ich würde diese gerne getrennt vom Mähdrescher wieder an AB veräußern. Laufleistung beträgt nach der Ernte 2016 knapp 2100 Hektar (980ha mit 5500t Erntemenge in 2015 und 1080ha in 2016 mit voraussichtlich 13000t Erntemenge)”. NACHTRAG (2020): diese Siebausrüstung, mit einem AB 56.I Untersieb, wird seit 2017 in einem CASE Axialfluß Mähdrescher 7240 in Oberösterreich –Nähe St. Valentin- eingesetzt. –„Nachdem wir aus dem Gebläsegang die ca. 22cm lange Winddurchfluß Verhinderungsplatte entfernt hatten, konnten wir seitdem regulär ca. 70 t/h an Maisdurchsatz absieben“ (H.)

PRAXISBERICHT CCM-Obersieb 29.11.2004: Herr K. Hülsmann, mit seinem Deutz-Fahr 4080

Mähdrescher, kaufte im November 2003, während der Agritechnica, als Erster das => AB 56.I CCM-Obersieb und setzte es mit seinem 8-reihigem Pflücker ein: „Bei max. Öffnung des Agri-Broker CCM-Obersiebes wird, bei ausreichend zerkleinerten Kolben, ein Spindelanteil von circa 50 % abgeschieden. Verschmutzungen des Erntegutes mit Lieschblättern und Halmen treten nicht auf. -Im Körnermais wurde dieses Sieb 12 bis 14 mm geöffnet. Als Untersieb wurde dazu ein planes 16 mm Rundlochsieb eingesetzt. Das Erntegut war sehr sauber. Arbeitsgeschwindigkeiten von 6-7 km/h, bei 12 t/ha feuchter Ware, ohne dass Verluste auftraten“. (Original Einsatzbericht auf Anfrage).

ACHTUNG! - Überprüfen Sie vorab welche Öffnungsweite Ihre elektrische Siebverstellung bedienen kann, oft ist diese auf 20mm eingeschränkt. – Agri-Broker Öffnungen bis auf 52mm lassen sich dann vorrangig manuell einstellen.

Foto unten zum Vergleich: NASENSIEB mit jeweils 80mm breiten Öffnungen, die bei Feuchtigkeit schnell dicht gefahren werden:



UNTERLASSENE SÄUBERUNG:

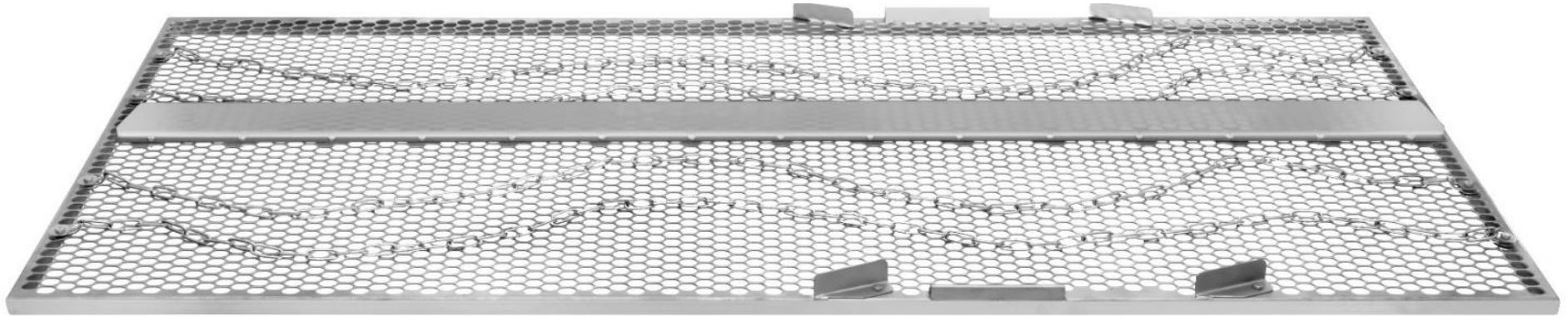
Dies passiert, wenn nicht jede Stunde manuell sofort alles sich Aufklebende konsequent entfernt wird !

=> ca. 15 Minuten Reinigungszeit pro Erntestunde, zur Vorsorge, erforderlich:
= ca. 25-30% reduzierte Ernteleistung.

=> Auf dieser Platte müssen die MAIS-Spindelstücke seitlich rückwärts angeliefert werden, um abgesiebt zu werden. Bei Ernte von feuchten Maispflanzen legen sich seitlich an den –steilen- Höckern schnell Faserteile an die tagsüber wiederholt manuell entfernt, was wirtschaftlich bemerkbare Stillstandzeiten. nach sich zieht.

AB. EDELSTAHL (ab 2022) LOCH-SIEBE

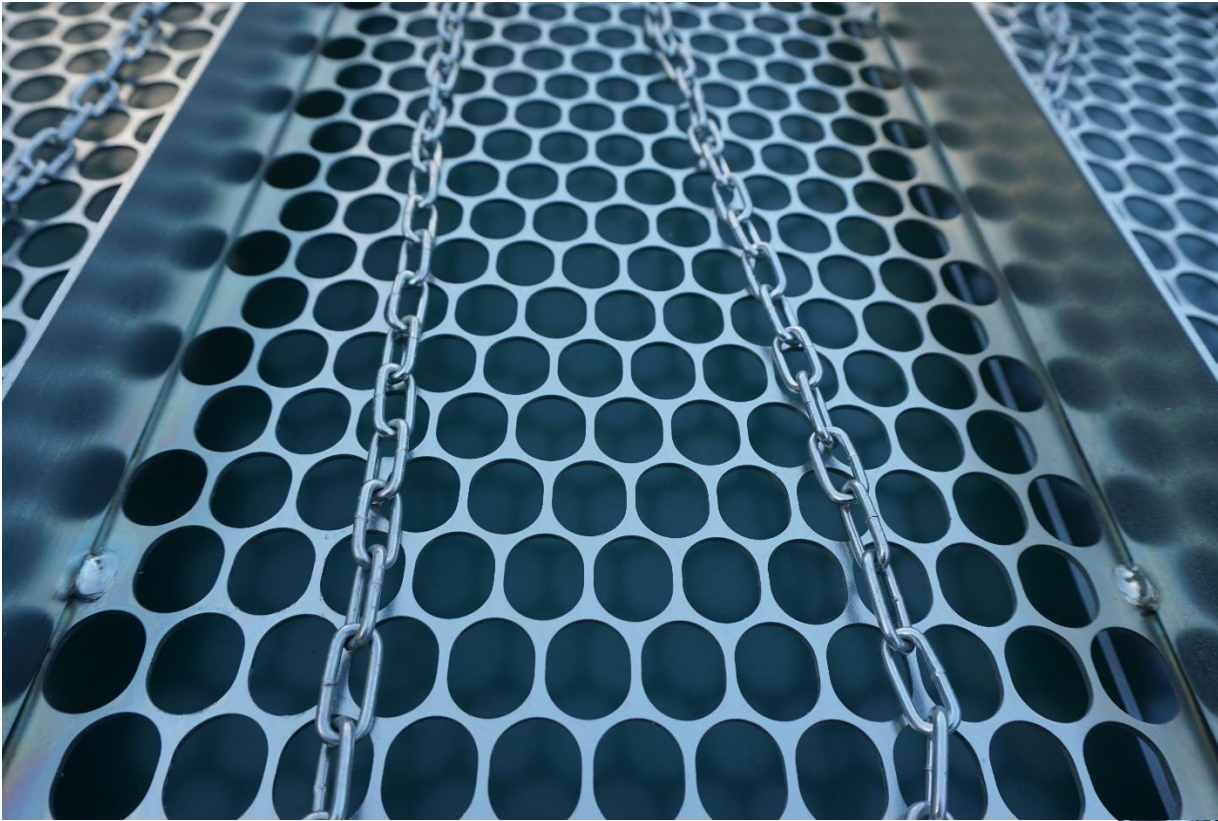
= ohne aktiven Windfang: Winddurchlass vorrangig auf den noch offenen Löchern, die noch keine Körner absieben.



2 Schüttel-Ringel -Ketten pro Lochbahn zur Selbstreinigung
=> u.a. gegen das Eindringen von Maisbarthaaren! - **Siebteil mit mindestens einer robusten Längsversteifung**

63,3% Abscheide offenes, mit 18mm breiten x 22mm langen, planen Ovallöchern:
AB. 18x22 LANG-OVAL-LOCH OBERSIEB, mit Schlängel-Freihalte-Ketten (Ausschnitte):
Voll geöffnete Sieblöcher bis dicht an den Rand der Längs-Versteifer, s.u. !

Nahaufnahmen des 18x22mm Ovallochsieb:



Haben Sie andauernd auch Luft- und Pflanzen zu feuchte Maisernte-Wetter?

=> Abscheide offenes, mit 40mm breiten x 20mm langen, planen Oval-Löchern:

AB 40-20.QOLO = QUER.OVAL-LANGLOCH OBERSIEB

mit Schlängel-Freihalte-Ketten – **das gesamte Sieb wird aus Edelstahl hergestellt:**
voll geöffnete Sieblöcher bis dicht an den Rand der Längs-Versteifer:



AB 16/17/18mm Ø plane Rundloch oder Ovalloch UNTER-SIEBE



BLECHE mit planem	Lochgröße in mm	% Anteil an Lochöffnung
Ovalloch	18x22	63,3
Rundloch	18	59,3
Ovalloch	16x22	62,8
Ovalloch	16x19	60,5
Rundloch	16	57,0



Diese % - Öffnungs-Berechnung basiert auf:

- a. Plattengröße: 70cm Breite x 180cm Länge
- b. Lochfreier Vorder-& Hinterrand: 2x a` 13mm; 2x seitlich a` 6mm

- c. Zwei jeweils 9mm breite Loch freie Längsversteifungsstreifen;
- d. 2mm Abstand von Loch zu Loch;
- e. Ovale Ausrichtung längs der 180cm Platten-Längsrichtung .

Stand: 31. AUGUST 2024 - Copyright©2024 Jörg Wollesen .
Abbildungen & Angaben sind freibleibend.

[Tel.: 0212 – 2246024](tel:0212-2246024) - [AB. Agri-Broker e.K.](mailto:info@agri-broker.de)
[42699 Solingen - Landwehrstr. 64 - info@agri-broker.de](mailto:info@agri-broker.de)

FACHHÄNDLER: